

PURA

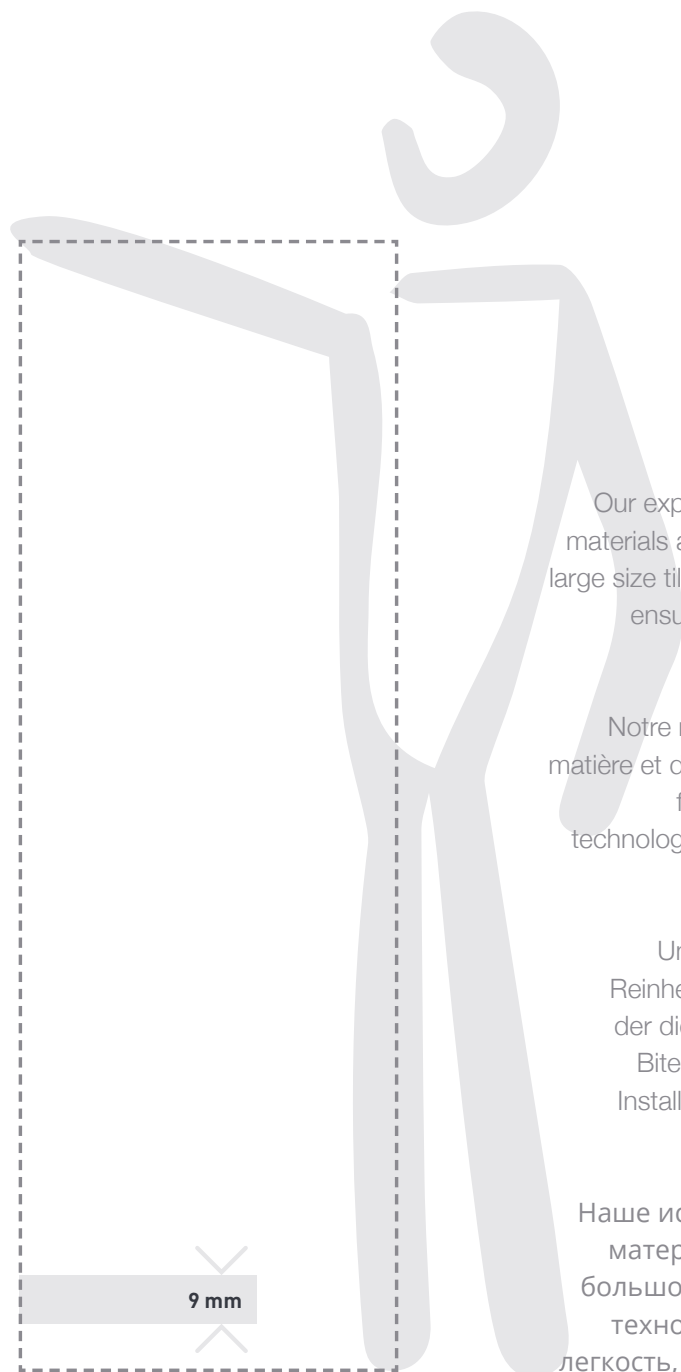
Dom
CERAMICHE



PURA

50x150
19,7" x 59"
Rett.

**La nostra
ricerca si basa
sulla purezza
della materia
e del design.
Da qui nascono
i grandi formati
Dom realizzati
in tecnologia
Bitech® garanzia
di leggerezza,
facilità di posa
e manutenzione.**



Our experimentation focuses on the purity of materials and design. This is the origin of the Dom large size tiles, made with Bitech® technology, which ensures lightness and easy installation and maintenance.

Notre recherche, basée sur la pureté de la matière et du design, a donné naissance aux grands formats Dom, réalisés selon la technologie Bitech®, gage de légèreté, facilité de pose et d'entretien.

Unsere Forschung basiert auf der Reinheit der Materie und des Designs aus der die Großformate Dom, hergestellt mit Bitech®-Technologie, die Leichtigkeit, Installations- und Wartungsfreundlichkeit garantieren, entstehen.

Наше исследование основано на чистоте материала и дизайна. Так рождается большой формат Dom, реализованный в технологии Bitech®, гарантирующий легкость, простоту укладки и обслуживания.

BITECH®
CERAMICA PORCELLANATA

DIGITAL
TECHNOLOGY





Bianco

MATERICA

ROMBO



Pura Bianco Rett. - Banda Avio Rett. 49,8x149,8 - 19,7"x59"

Avio

RIGA

MATERICA



ROMBO



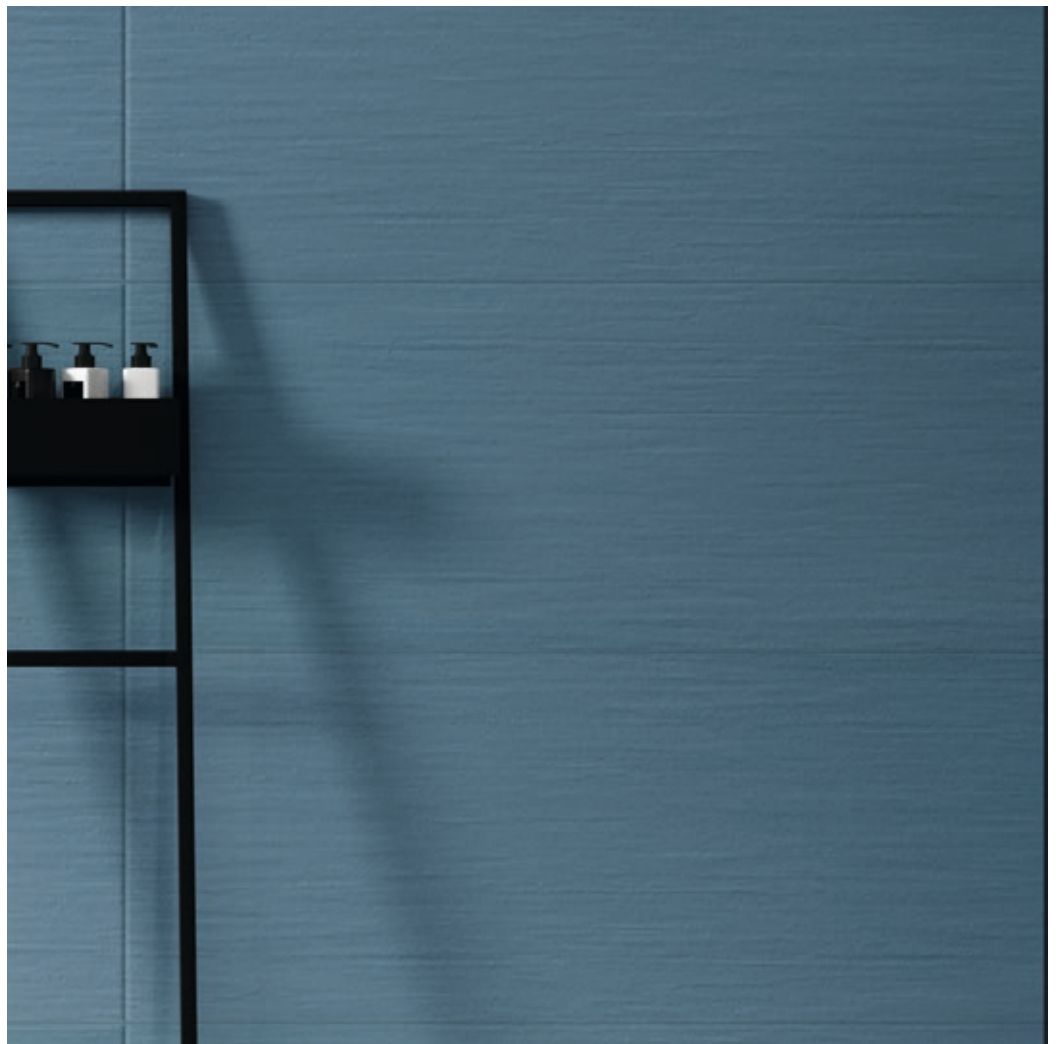
DECORA



BANDA



Avio



Pura è studiata per ottimizzare la posa a parete. Grandi dimensioni, nuances intense: la purezza della luce sulle superfici



Rombo Avio Rett. 49,8x149,8 - 19,7"x59"

Pura is designed to optimise wall installations. Large dimensions, intense nuances: surfaces are filled with light

Pura, la ligne conçue pour optimiser la pose murale. Grandes dimensions, nuances intenses : la pureté de la lumière sur les surfaces.

Pura wurde entwickelt, um das Verkleiden der Wände optimieren. Große Dimensionen, intensive Nuancen: die Reinheit des Lichts auf den Oberflächen

Pura предназначена для оптимизации укладки на стене. Большие размеры, интенсивные нюансы: чистота света на поверхности.





Banda Avio Rett. 49,8x149,8 - 19,7"x59"

Decora Avio Rett. 49,8x149,8 - 19,7"x59"



Serapoe

RIGA

MATERICA

ROMBO



DECORA



103 BANDA

Senape





Rilievi tridimensionali e texture ricercate studiate per esaltare la bellezza delle pareti.

Materica Senape Rett. 49,8x149,8 - 19,7"x59"



Three-dimensional reliefs and fine textures have been developed to enhance the beauty of walls.

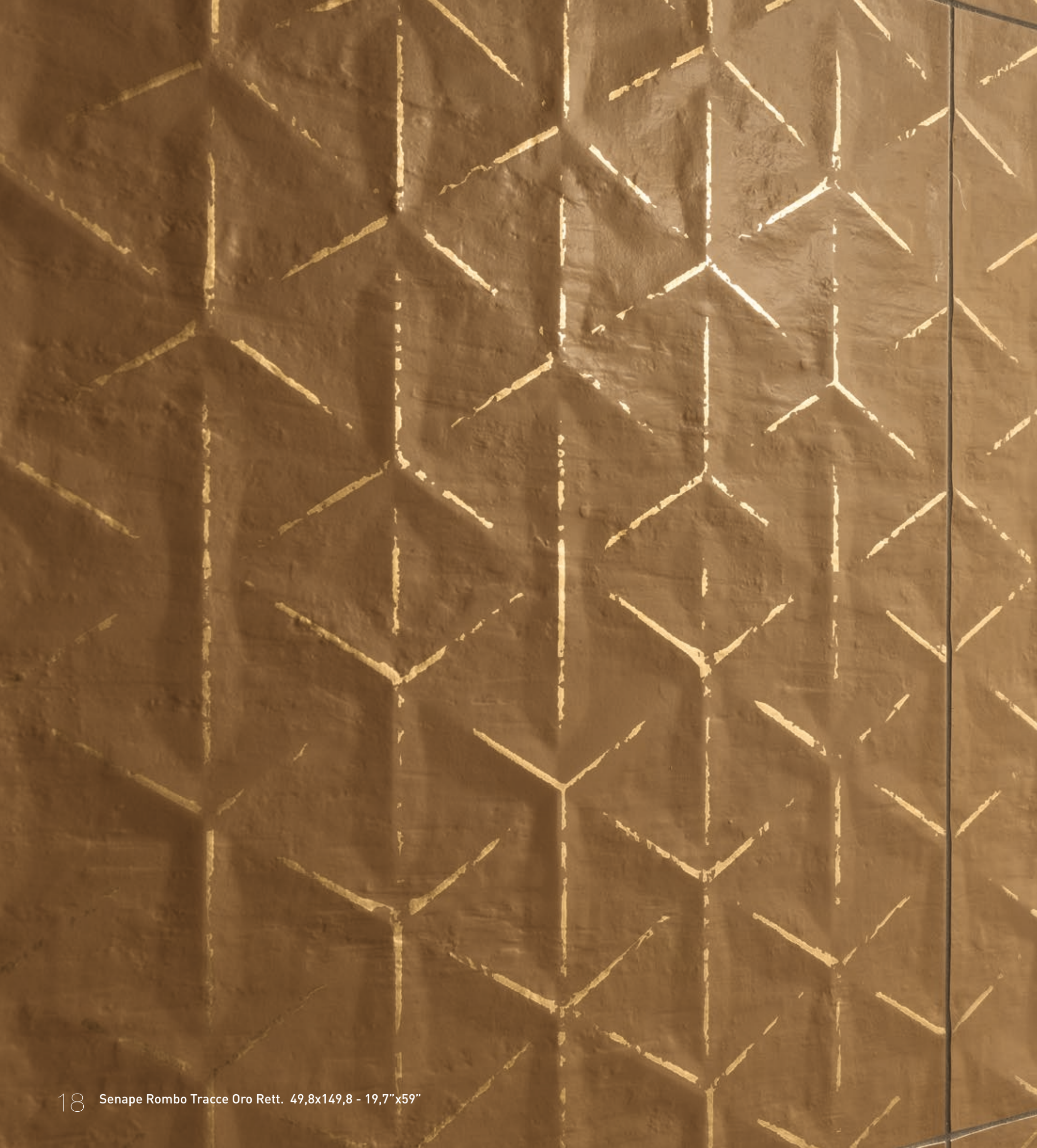
Des reliefs tridimensionnels et des textures sophistiquées pour exalter la beauté des murs.

Die Räumlichkeit und die anspruchsvollen Texturen des Produkts heben die Schönheit der Wände hervor.

Трехмерные рельефы и изысканные текстуры подчеркивают красоту этих стен.



Decora Senape Rett. 49,8x149,8 - 19,7"x59"

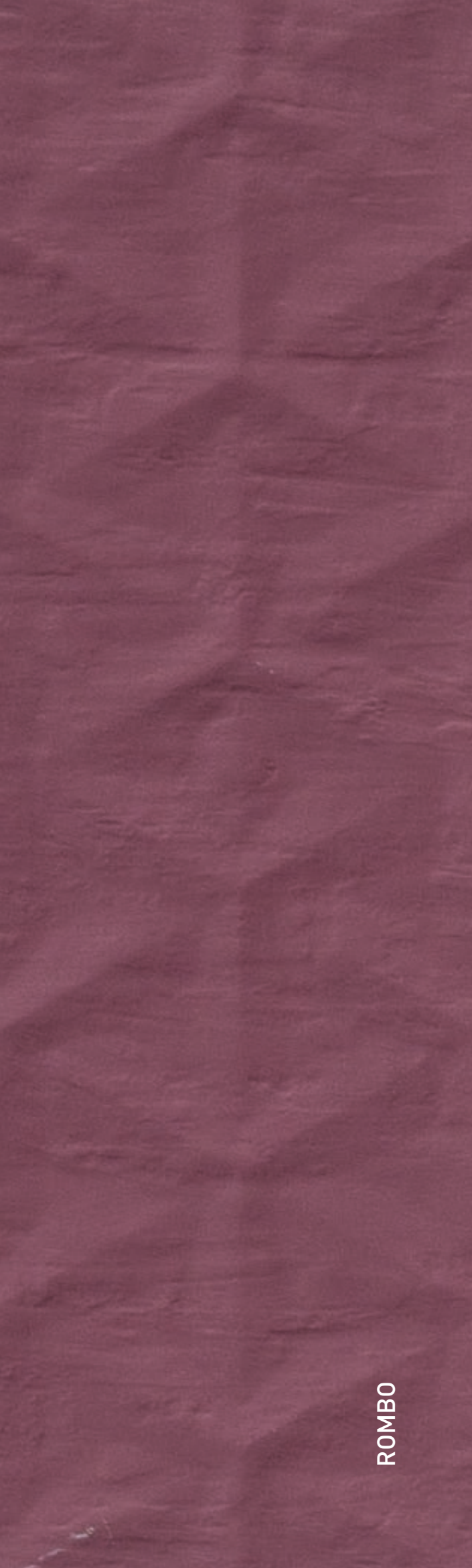




Warszawa

RIGA

MATERICA



ROMBO



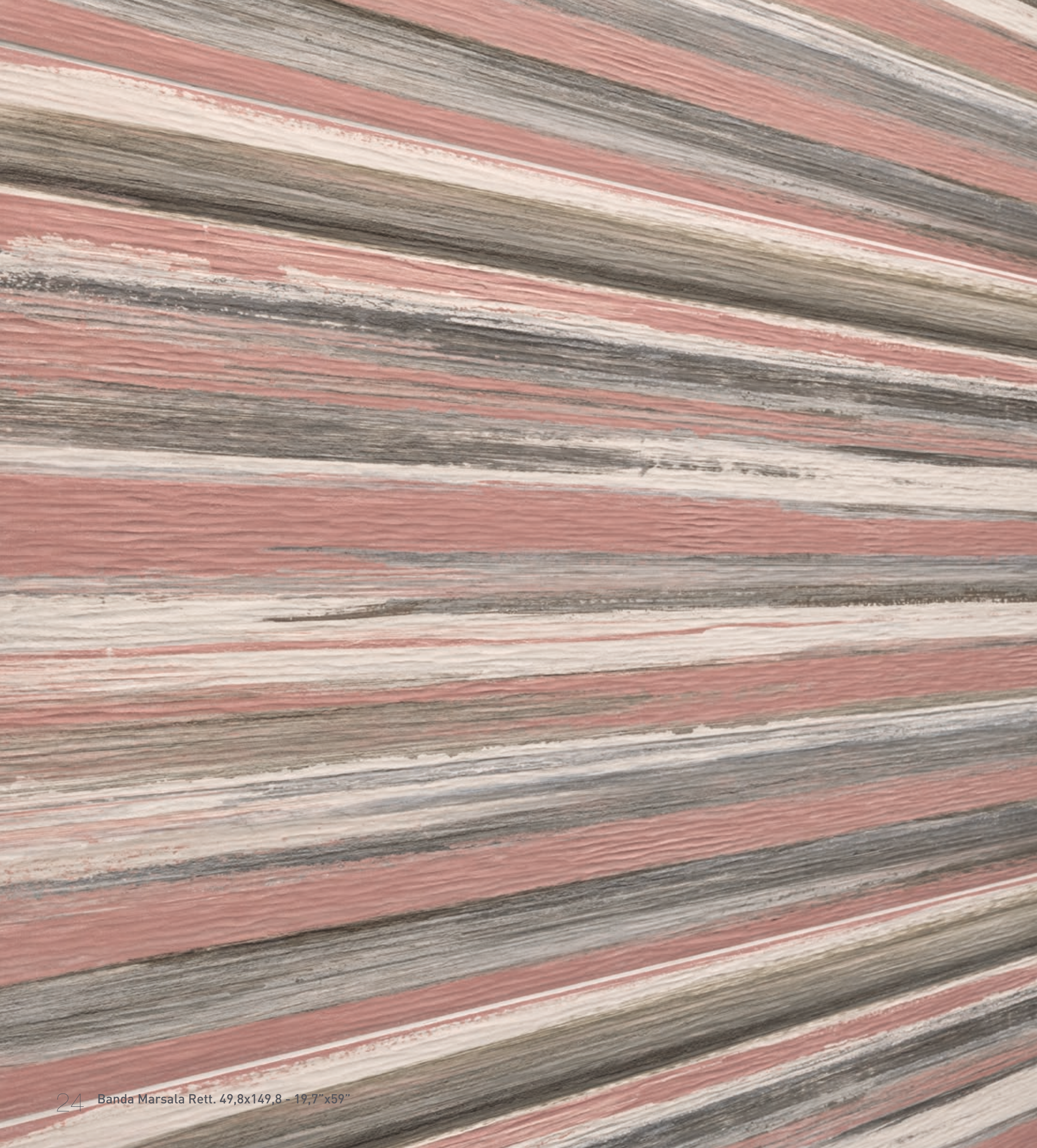
DECORA





Marsala





Il colore diventa interprete di personalità e stile per un design pulito e contemporaneo.

Riga Marsala Rett. 49,8x149,8 - 19,7"x59"



Colour reflects personality and style for a clean, contemporary design.

Persönlichkeit und Stil eines klaren und modernen Designs drückt sich durch Farbe aus.

Lorsque la couleur exprime la personnalité et le style d'un design épuré et contemporain..

Цвет подчеркивает индивидуальность и стиль чистого и современного дизайна.





Arredamenti

RIGA

MATERICA



ROMBO



DECORA



BIANCO ROMBO TRACCE PLATINO

Argento





Smalta morbidi e setosi, ricercati e preziosi nella composizione. Qualità assoluta studiata dai nostri laboratori di Ricerca e Sviluppo.



Riga Bianco Rett. 49,8x149,8 - 19,7"x59"
Riga Argento Rett. 49,8x149,8 - 19,7"x59"

Smooth and silky glazes, with an elegant and sophisticated composition. Outstanding quality is achieved by our R&D laboratories.

Une composition d'émaux doux et soyeux, raffinés e précieux. Une qualité absolue étudiée par nos laboratoires de Recherche et Développement.

Weiche und seidige Glasuren, ausgesucht und edel in ihrer Zusammensetzung. Absolute Qualität, die von unseren Forschungs- und Entwicklungslabors eingehend geprüft wurde.

Мягкая и шелковистая эмаль, изысканная и драгоценная в композиции. Качество гарантированное нашими научно-исследовательскими лабораториями.

Rombo Argento Rett. 49,8x149,8 - 19,7"x59"





Riga Argento Rett. 49,8x149,8 - 19,7"x59"





Riga Argento Rett. - Decora Nero Rett. 49,8x149,8 - 19,7"x59"

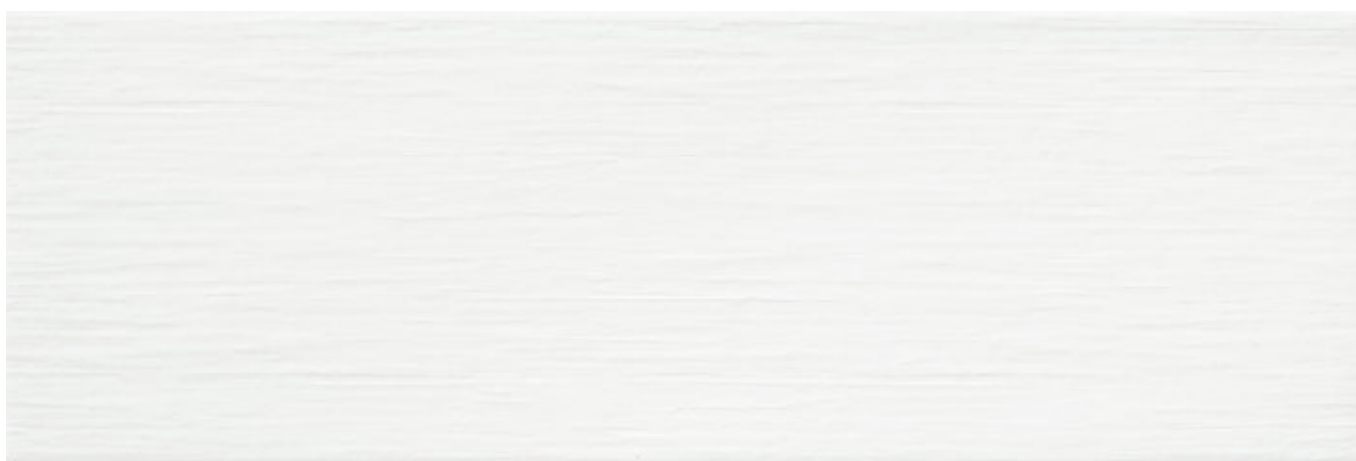
PURA

50x150 / 19,7"x59"
Rett.

BITECH[®]
CERAMICA PORCELLANATA

DIGITAL
TECHNOLOGY

Bianco



DPU51510R **PURA BIANCO** Rett. 49,8x149,8 19,7"x59"

627/MQ



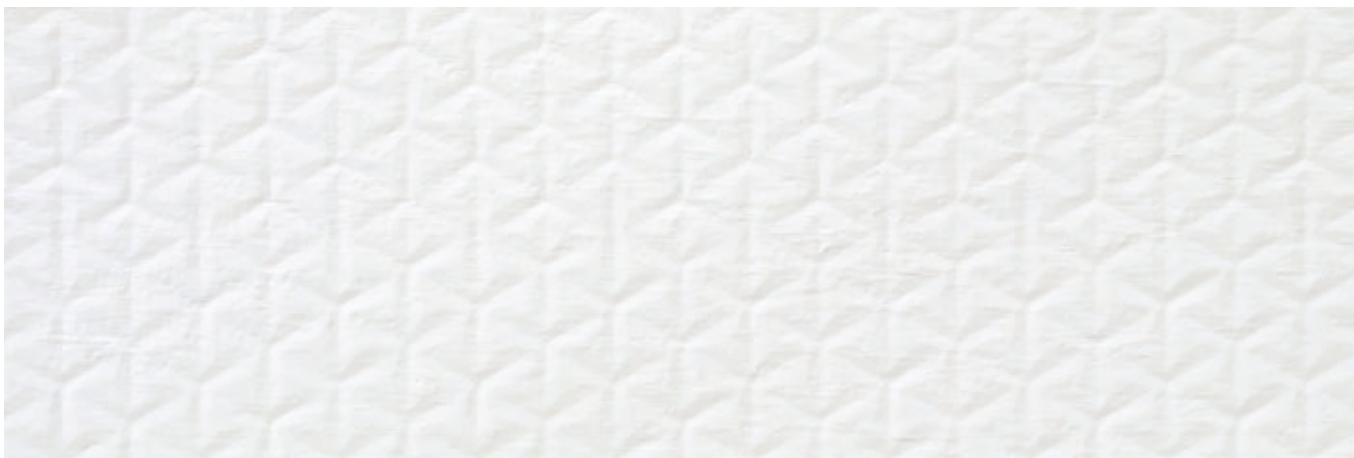
DPUR51514R **PURA RIGA BIANCO / ARGENTO** Rett. 49,8x149,8 19,7"x59"

634/MQ



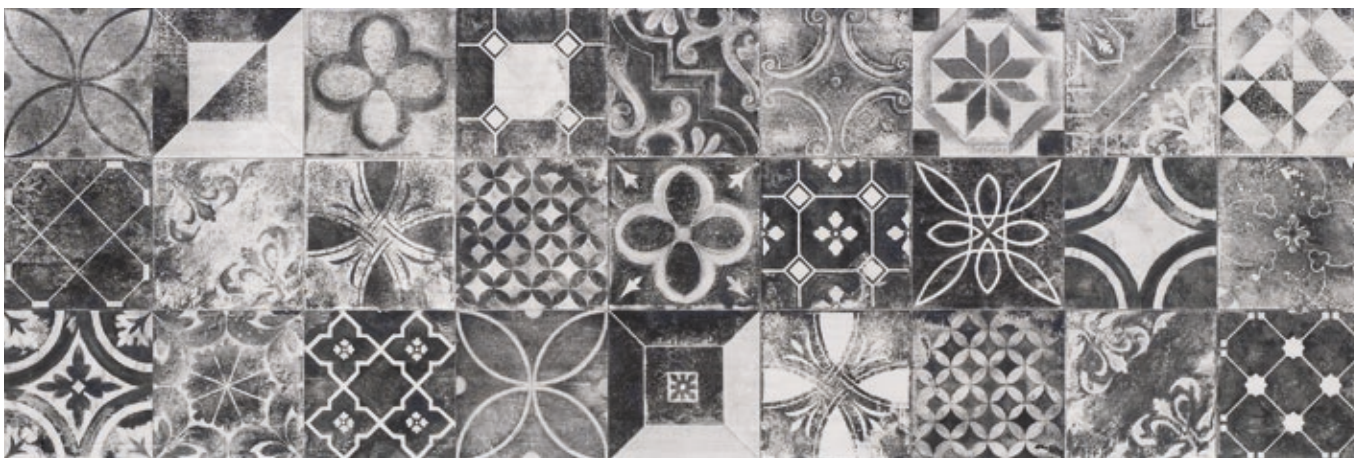
DPUM5151R **PURA MATERICA BIANCO** Rett. 49,8x149,8 19,7"x59"

634/MQ



DPURB5151R **PURA ROMBO BIANCO** Rett. 49,8x149,8 19,7"x59"

634/MQ



DPUC5157R **PURA DECORA NERO** Rett. 49,8x149,8 19,7"x59"

634/MQ



DPURB104R **PURA BIANCO ROMBO TRACCE PLATINO** Rett. 49,8x149,8 19,7"x59"

872/PZ



DPURB108R **PURA BIANCO ROMBO TRACCE ORO** Rett. 49,8x149,8 19,7"x59"

872/PZ

PURA

50x150 / 19,7"x59"
Rett.

AVIO



DPU51530R **PURA AVIO** Rett. 49,8x149,8 19,7"x59"

627/MQ



DPUR5153R **PURA RIGA AVIO** Rett. 49,8x149,8 19,7"x59"

634/MQ



DPUM5153R **PURA MATERICA AVIO** Rett. 49,8x149,8 19,7"x59"

634/MQ



DPURB5153R **PURA ROMBO AVIO** Rett. 49,8x149,8 19,7"x59"

634/MQ



DPUC5153R **PURA DECORA AVIO** Rett. 49,8x149,8 19,7"x59"

634/MQ



DPUB5153R **PURA BANDA AVIO** Rett. 49,8x149,8 19,7"x59"

634/MQ

PURA

50x150 / 19,7"x59"
Rett.

BITECH[®]
CERAMICA PORCELLANATA

DIGITAL
TECHNOLOGY

Senape



DPU51580R **PURA SENAPE** Rett. 49,8x149,8 19,7"x59"

627/MQ



DPUR5158R **PURA RIGA SENAPE** Rett. 49,8x149,8 19,7"x59"

634/MQ



DPUM5158R **PURA MATERICA SENAPE** Rett. 49,8x149,8 19,7"x59"

634/MQ



DPURB5158R **PURA ROMBO SENAPE** Rett. 49,8x149,8 19,7"x59"

634/MQ



DPUC5158R **PURA DECORA SENAPE** Rett. 49,8x149,8 19,7"x59"

634/MQ



DPUB5158R **PURA BANDA SENAPE** Rett. 49,8x149,8 19,7"x59"

634/MQ



DPURB808R **PURA SENAPE ROMBO TRACCE ORO** Rett. 49,8x149,8 19,7"x59"

872/PZ

PURA

50x150 / 19,7"x59"
Rett.

Marsala



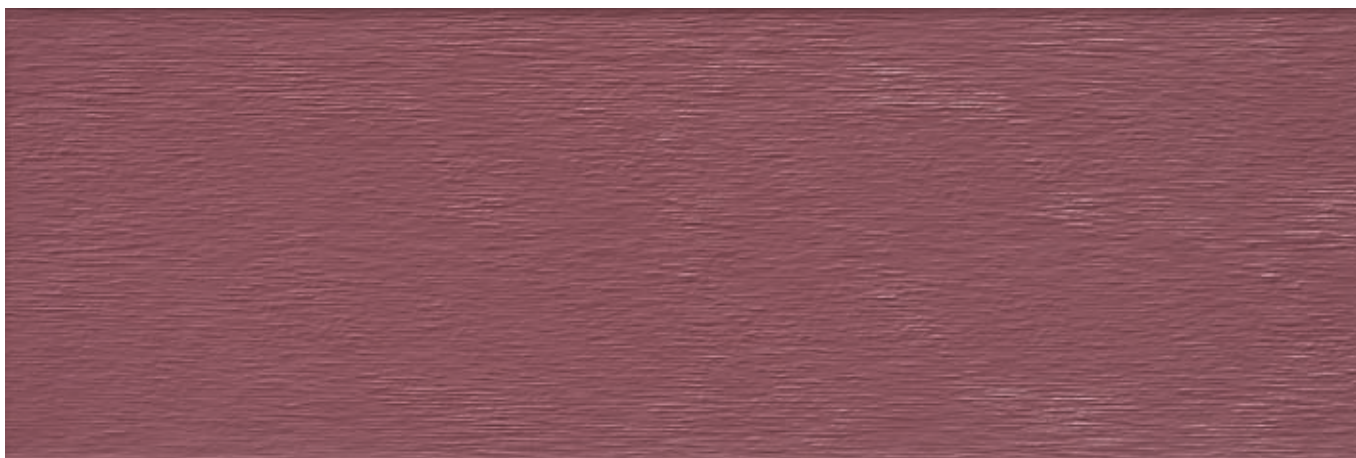
DPU51560R **PURA MARSALA** Rett. 49,8x149,8 19,7"x59"

627/MQ



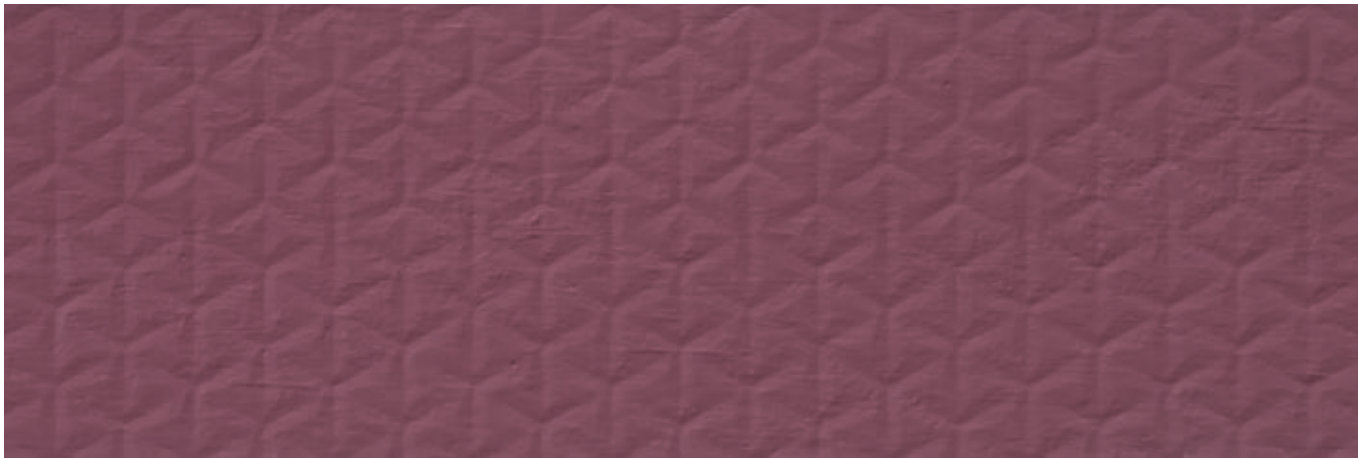
DPUM5156R **PURA RIGA MARSALA** Rett. 49,8x149,8 19,7"x59"

634/MQ



DPUM5156R **PURA MATERICA MARSALA** Rett. 49,8x149,8 19,7"x59"

634/MQ



DPURB5156R **PURA ROMBO MARSALA** Rett. 49,8x149,8 19,7"x59"

634/MQ



DPUC5156R **PURA DECORA MARSALA** Rett. 49,8x149,8 19,7"x59"

634/MQ



DPUB5156R **PURA BANDA MARSALA** Rett. 49,8x149,8 19,7"x59"

634/MQ

PURA

50x150 / 19,7"x59"
 Rett.

Argento



DPU51540R **PURA ARGENTO** Rett. 49,8x149,8 19,7"x59"

627/MQ



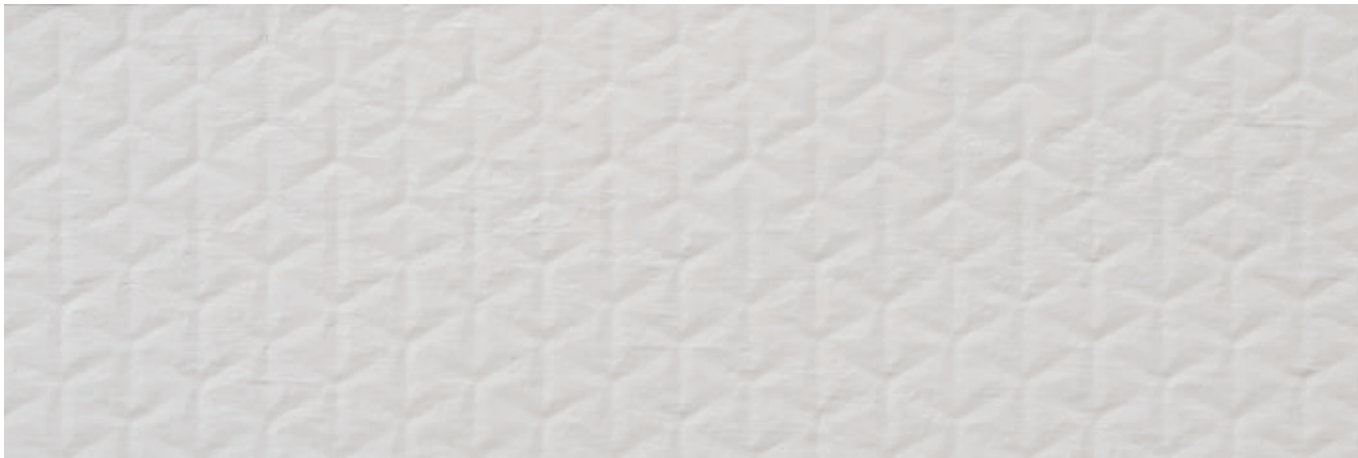
DPUR51514R **PURA RIGA BIANCO / ARGENTO** Rett. 49,8x149,8 19,7"x59"

634/MQ



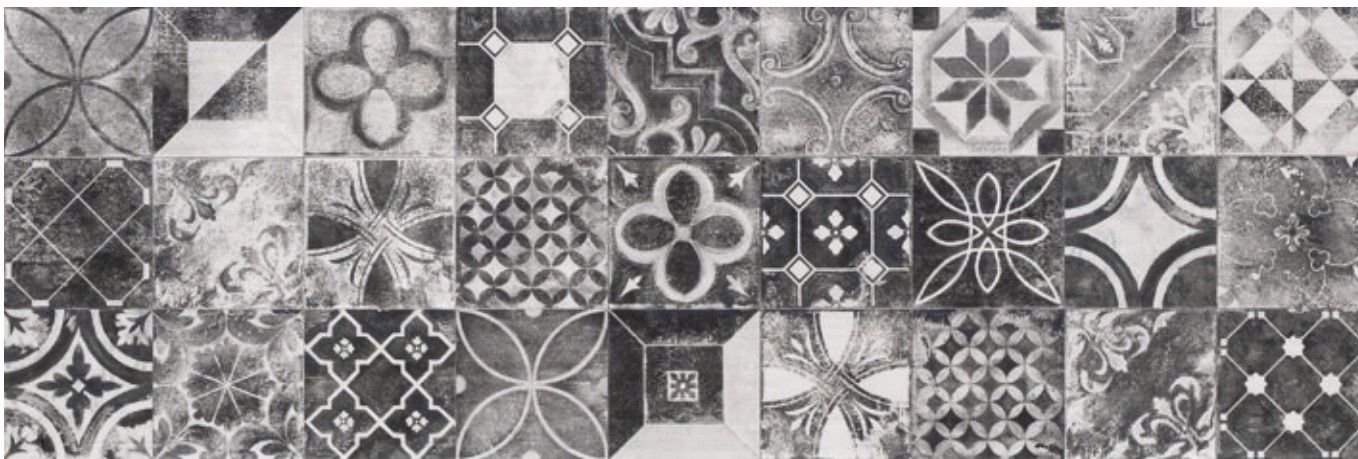
DPUM5154R **PURA MATERICA ARGENTO** Rett. 49,8x149,8 19,7"x59"

634/MQ



DPURB5154R **PURA ROMBO ARGENTO** Rett. 49,8x149,8 19,7"x59"

634/MQ



DPUC5157R **PURA DECORA NERO** Rett. 49,8x149,8 19,7"x59"

634/MQ

Indicazioni per la posa in opera

Laying instructions
Indications pour la pose
Verlegeanweisungen
Инструкции по укладке



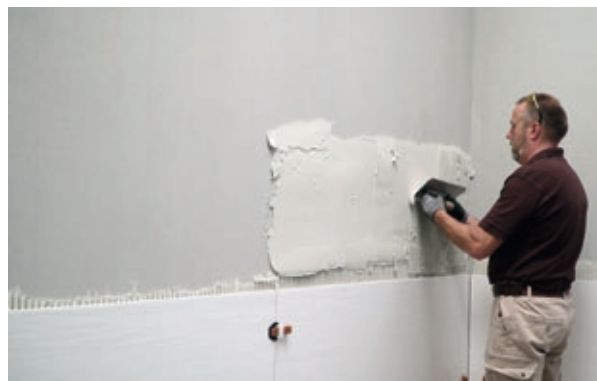
1. Dopo aver controllato la planarità del fondo, si procede alla posa in opera del materiale.

1. After making sure the base is flat, the material is laid.

1. Poser le matériau après avoir contrôlé la planéité du support.

1. Nach Überprüfung der Ebenheit des Untergrundes kann das Material verlegt werden.

1. Приступайте к укладке после проверки поверхности основания на ровность.



2. Si esegue una spalmatura sul fondo.

2. A coating is applied to the base.

2. Enduire le support.

2. Der Mörtel wird auf der Wand aufgetragen.

2. Клей для плитки наносится на поверхность.



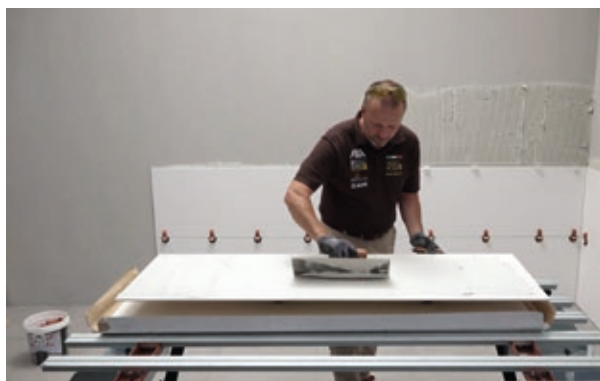
3. Applicazione dei distanziatori autolivellanti.

3. Application of self-levelling spacers.

3. Application d'entretoises autonivelantes.

3. Dann die Zuglaschen einsetzen.

3. Применение системы выравнивания плитки.



4. La stessa spalmatura verrà eseguita anche sulla piastrella.

4. The same coating is also applied to the tile.

4. Enduire de la même manière la dalle.

4. Der gleiche Mörtel wird auch auf der Fliese aufgetragen.

4. Клей также наносится на саму плитку.



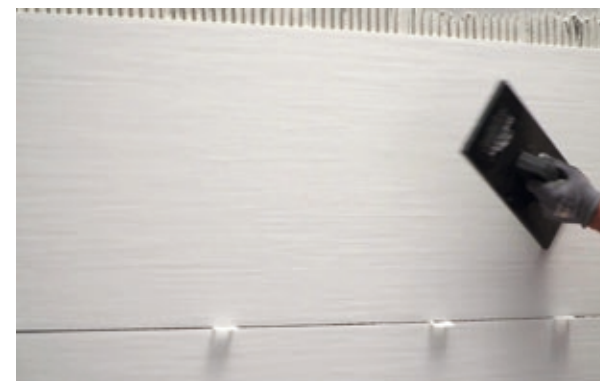
5. Posizionamento della lastra; quest'operazione, visto la leggerezza del materiale, può essere eseguita anche da una sola persona.

5. Slab positioning; as the material is lightweight, this operation can be carried out by a single person.

5. Positionnement de la dalle ; compte tenu de la légèreté du matériau, cette opération peut être réalisée par une seule personne.

5. Positionierung der Fliese: Dieser Vorgang kann, weil das Material sehr leicht ist, auch von einer einzigen Person durchgeführt werden.

5. Укладка плиты: эта операция, учитывая легкость материала, также может быть выполнена одним человеком.



6. Per un corretto incollaggio, si esegue una leggera battitura sulle piastrelle per agevolare la fuoriuscita d'aria.

6. For correct gluing, the tiles are gently tapped to allow air to escape more easily.

6. Pour un collage correct, tapoter légèrement sur les dalles pour faciliter l'évacuation de l'air.

6. Für eine korrekte Haftung kann leicht auf die Fliesen geklopft werden, um Luft entweichen zu lassen.

6. Для правильного сцепления, слегка постучать по плитке для облегчения выхода воздуха.



7. Si applicano le slitte.

7. Levelling clips are applied.

7. Appliquer les glissières.

7. Dann werden die Führungen angebracht.

7. Устанавливаются крестики.



8. Per livellare perfettamente le file si posizionano i cunei.

8. Wedges are positioned to level the rows perfectly.

8. Positionner les cales pour niveler parfaitement les rangées.

8. Um die Reihen perfekt auszurichten, werden die Keile positioniert.

8. Чтобы выровнять ряды идеально, располагаются клинья.



9. Utilizzando l'apposita pinza avremo un corretto allineamento della parete eliminando ogni imperfezione.

9. By using tile pliers, the wall is properly levelled, eliminating any imperfections.

9. Utiliser la pince spécifique pour obtenir un alignement correct du mur en éliminant toute imperfection.

9. Mit der Spezialzange erhalten wir eine korrekte Ausrichtung der Wand, um Unebenheiten zu beseitigen.

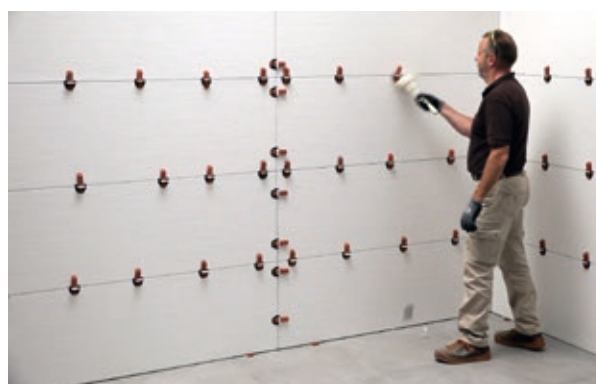
9. Используя соответствующий зажим, мы получим правильное выравнивание стены, устраняя любые недостатки.



10. Il materiale si presenta estremamente facile da lavorare. Lo si può tagliare sia sul lato 150 che su lato 50.
10. The material is extremely easy to work with. It can be cut both on the 150 side and on the 50 side.
10. Le matériau est extrêmement facile à travailler. Il peut être coupé aussi bien sur le côté 150 que sur le côté 50.
10. Das Material ist extrem einfach zu verarbeiten. Es kann sowohl auf der langen Seite, 150, als auch auf der kurzen Seite, 50, geschnitten werden.
10. С материалом чрезвычайно легко работать. Его можно резать как на стороне 150, так и на стороне 50.

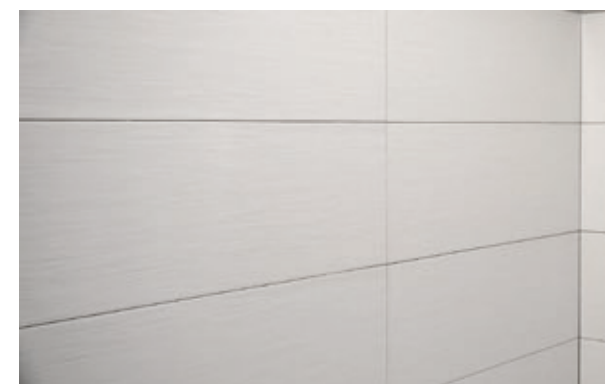
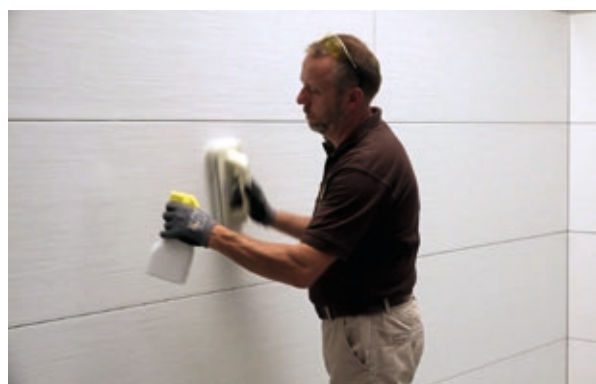
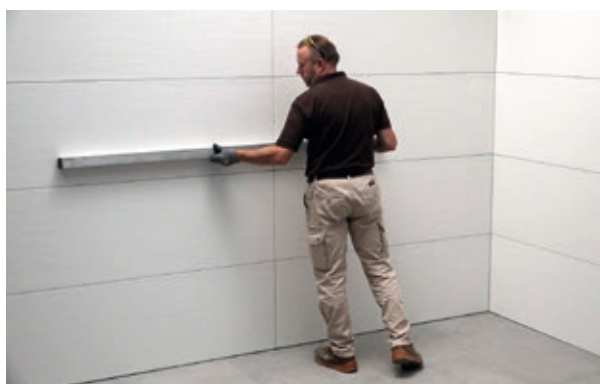


11. Lo si può forare in maniera semplice con risultati perfetti per qualsiasi esigenza di cantiere.
11. It can be drilled easily with optimal results to meet any construction site requirement.
11. Il peut être percé de façon simple avec des résultats parfaits quelles que soient les exigences du chantier.
11. Es kann auch auf einfache Weise mit perfekten Ergebnissen für jede Anforderung auf der Baustelle gebohrt werden.
11. Материал можно резать любым способом с отличными результатами.



12. Il materiale si presenta elastico e flessibile. La leggera curvatura, eventualmente presente nella piastrella, viene annullata grazie a queste caratteristiche all'atto della posa.
12. The material is elastic and flexible. Thanks to these characteristics, during laying, any slight curvature in the tile is eliminated.
12. Le matériau est élastique et flexible. Ces caractéristiques permettent d'annuler toute éventuelle petite courbure de la dalle au moment de la pose.
12. Das Material ist elastisch und flexibel. Die leichte Krümmung der Fliese, falls vorhanden, wird durch diese Eigenschaften bei der Verlegung eliminiert.
12. Материал эластичный и гибкий. Небольшая кривизна, обычно возможно присутствующая в плитке, обнуляется благодаря этим характеристикам во время укладки.

13. Trascorso il tempo di asciugatura si procede alla rimozione degli autolivellanti, orientando il martello come indicato.
13. Once the drying time is over, the self-levelling spacers are removed by placing the hammer as indicated.
13. Au terme du séchage, enlever les entretoises autonivelantes en orientant le marteau comme illustré.
13. Nach dem Trocknen werden die selbstnivellierenden Zuglaschen und Abstandhalter entfernt, dabei den Hammer wie im Bild gezeigt ausrichten.
13. По истечении времени система выравнивания плитки удаляется.



14. La parete si presenta perfettamente planare.
14. The wall is perfectly level.
14. Le mur est parfaitement plat.
14. Die Wand ist vollkommen eben.
14. Стена идеально ровная.

15. Al fine di eliminare tutti i residui di posa ed il normale sporco di cantiere, si procede alla pulizia della parete con dei prodotti professionali specifici.
15. In order to remove all laying residues and any dirt from the construction site, the wall is cleaned with suitable professional products.
15. Nettoyer le mur avec des produits professionnels spécifiques afin d'éliminer tous les résidus de pose ainsi que la saleté normalement laissée par le chantier.
15. Um alle Verlegerückstände und normalen Baustellenschmutz zu beseitigen, wird die Oberfläche mit speziellen Fachprodukten gereinigt.
15. В целях устранения всех остатков материалов для укладки, приступаем к уборке стены, используя специальные средства.

16. Il risultato; una splendida parete in Bitech® Dom Ceramiche.
16. The result is a beautiful Bitech® Dom Ceramiche wall.
16. Le résultat : un mur magnifique en Bitech® Dom Ceramiche.
16. Das Ergebnis: eine wundervolle Wand in Bitech® Dom Ceramiche.
16. Результат; красивая стена Bitech® Dom Ceramiche.

Pavimenti Suggeriti

Suggested Floor Tiles - Sols Coordonnées Pour Salles De Bains - Empfohlene Bodenplatten - Предлагаемые полы

PURA Bianco		>	White COMFORT R Ash Smoke	White COMFORT W Ash Smoke	White COMFORT S Ash Smoke
PURA Avio	59,5x59,5 23,4"x23,4"	>	White COMFORT R Ash Smoke	White COMFORT W Ash Smoke	White COMFORT S Ash Smoke
PURA Senape	59,5x59,5 23,4"x23,4"	>	White COMFORT R Beige Sand Tin	White COMFORT W Beige Sand Tin	White COMFORT S Beige Sand
PURA Marsala	59,5x59,5 23,4"x23,4"	>	White COMFORT R Ash Smoke	White COMFORT W Ash Smoke	White COMFORT S Ash Smoke
PURA Argento	59,5x59,5 23,4"x23,4"	>	White COMFORT R Ash Smoke	White COMFORT W Ash Smoke	White COMFORT S Ash Smoke

Imballi - Packing - Emballage - Verpackung - Упаковка				DIGITAL TECHNOLOGY	BI TECH CERAMICA PORCELLANATA	PURA		
FORMATO size format format Формат	Pz./SCATOLA pieces/box pieces/boîte stück/karton шт/Коробка	Mq./SCATOLA sqm/box m²/boîte qm/karton Кв.м/коробка	Kg./SCATOLA Kg/box Kg/boîte Kg/karton Кг/коробка	Sc./PALLET boxes/pallet boîtes/palette kartons/palette Коробка/Паллета	Mq./PALLET sqm/pallet m²/palette qm/palette Кв.м/ Паллета	Kg./PALLET Kg/pallet Kg/palette Кг/Паллета	SPESSORE Thickness Epaisseurs Stärke Толщина	
49,8x149,8 / 19,7"x59" rett.	2	1,500	22,50	32	48,00	769	9 mm	
49,8x149,8 / 19,7"x59" riga rett.	2	1,500	22,50	32	48,00	769	9 mm	
49,8x149,8 / 19,7"x59" decora rett.	2	1,500	22,50	32	48,00	769	9 mm	
49,8x149,8 / 19,7"x59" rombo rett.	2	1,500	22,50	32	48,00	769	9 mm	
49,8x149,8 / 19,7"x59" materica rett.	2	1,500	22,50	32	48,00	769	9 mm	
49,8x149,8 / 19,7"x59" banda rett.	2	1,500	22,50	32	48,00	769	9 mm	
49,8x149,8 / 19,7"x59" rombo tracce rett.	1	-	-	-	-	-	9 mm	

La collezione Pura è stata interamente progettata e realizzata dallo staff interno di Dom ceramiche , un team alla continua ricerca di soluzioni e tecnologie atte al miglioramento continuo del prodotto e del suo utilizzo.

The Pura collection was entirely designed and created by a team of professionals at Dom ceramiche, which is constantly seeking solutions and technologies to continuously improve the product and its use.

La collection Pura a été entièrement conçue et réalisée par l'équipe interne de Dom Ceramiche, une équipe à la recherche constante de solutions et de technologies permettant d'améliorer le produit et son utilisation.

Die gesamte Kollektion Pura wurde von den Mitarbeitern von Dom ceramiche entworfen, von einem Team, das ständig nach Lösungen und Technologien zur kontinuierlichen Verbesserung des Produkts und seiner Anwendung sucht.

Коллекция Pura была полностью разработана сотрудниками фабрики Dom Ceramiche, командой, которая постоянно ищет решения и применяет технологии, предназначенные для постоянного улучшения продукта и его использования.







SEDE COMMERCIALE
STRADA STATALE 569, N°167/A
ITALY - 41014 SOLIGNANO (MO)
TEL +39 059 75.77.911
FAX +39 059 75.77.966
info@domceramiche.it
www.domceramiche.it

